

Technische lijst THUIS

gezelschap Mime Wave

Aankomst gezelschap	2 uur voor aanvang
Grootte gezelschap	2 personen
Vervoer	bestelbus, 4,8m lang, 2m hoog, 1,95m breed
Aantal technici theater	1
Voorstelling duur	40 min + 10 min naspelen
Balletvloer	ja
Minimaal formaat speelvlak	5m breed, 6m diep, 3,5m hoog
Gezelschap neemt zelf mee	beamer, scherm, speakers, led strip (+ eigen laptop voor aansturing)
Grootte scherm	4,3m breed, 3,3m hoog

GELUID

* Eigen speakers van het gezelschap, niet de PA van het theater.

Bij een grote zaal kunnen we kiezen om twee lijnsignalen naar de PA van de zaal te sturen.

Hiervoor hebben wij twee gebalanceerde XLR uitgangen.

LICHT

* Technicus van het huis draait het licht tijdens de show. Met uitleg van Thijs is het redelijk simpel.

* Graag het lichtplan zoveel mogelijk voorbereiden.

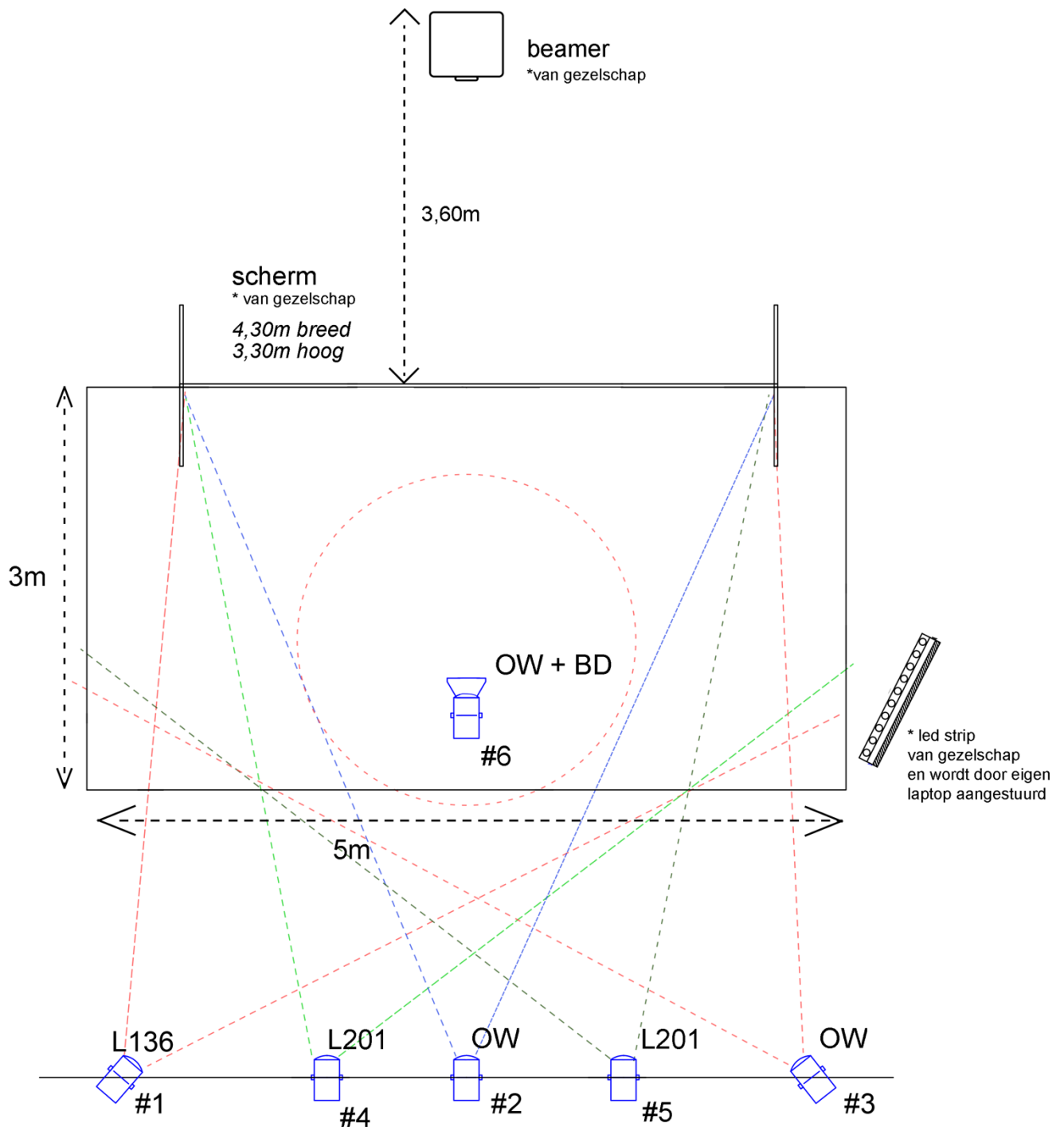
* Ons scherm is transparant en de beamer projecteert van achteren.

Er mag geen licht vallen op de achterkant van het scherm.

Van voren mag er wel veel licht op het scherm vallen, maar zo min mogelijk op de zwarte randen aangezien die storend kunnen reflecteren. Dit is meestal goed te doen door het af te kleppen. Zie de spotlijst voor specifieke uitleg hierover.

GEZELSCAP

- | | |
|-------------------------|---|
| - Anastasiia Liubchenko | inhoudelijke vragen
mimewave@gmail.com
+31 6 443 56 942 |
| - Thijs Felperlaan | technische vragen
thijs@mimewave.com
+31 6 46 012 678 |



Spotlijst

	lamp	kleur/asses.	richting	note	
front wit	# 1	1 KW PC	136	kruisend links naar rechts	mag op scherm vallen behalve randen boven en links
	# 2	1 KW PC	OW	centraal	mag op scherm vallen behalve randen boven, links en rechts
	# 3	1 KW PC	OW	kruisend rechts naar links	mag op scherm vallen behalve randen boven en rechts
front blauw	# 4	1 KW PC	201	kruisend midden links naar rechts	mag op scherm vallen behalve randen boven en links
	# 5	1 KW PC	201	kruisend midden rechts naar links	mag op scherm vallen behalve randen boven en rechts
front top	# 6	1 KW PC	OW + BD	ca 75 graden van publiek af	tekent een onscherpe cirkel op toneel van 2x2 meter
publiekslicht					blijft de gehele voorstelling gedimd aan

Standenlijst

	stand --->	0.5 (inloop)	1	2	3	4	5	6	7
	fade tijd --->	-	7s	7s	7s	7s	7s	7s	7s
front wit	# 1	90	90	40	90	40	100	20	90
	# 2	80	80	40	80	40	100	20	80
	# 3	80	80	40	80	40	100	20	80
front blauw	# 4			100		90	100		
	# 5			100		90	100		
front top	# 6		40		40	70	70		70
publiekslicht		80	40	40	40	40	40	40	60

cue 1
voorstelling start



cue 2 / 5e minuut
meubels gaan drijven in het water



cue 3 / 8e minuut
strand komt in beeld



cue 4 / 19e minuut
loopt bergafwaards, komt langs blauwe steen



cue 5 / 23e minuut
gaat met pinguïn mee
van nacht naar abstracte wereld



cue 6 / 28e minuut
roze druppels verschijnen na vuur



cue 7 / 33e minuut
ze verschijnt van achter het scherm na tekenen van het huis



THUIS
CUELIJST